



Résolution n°1

RAPPORT MORAL 2025

CONSEIL D'ADMINIS- TRATION

7 élus*

Fanny CASSANI, paysagiste (qui sera remplacée par...)

Valérie CHARTIER, architecte-urbaniste

Valérie DUGANDZIC, logisticienne

Pierre GUILLAUME, architecte

Thomas KERN, architecte

Alain MORDENIZ, architecte

Jean-Jacques MULLIEZ, architecte

4 représentants**

Stéphane AUBERTIN, DRAC BFC

Aline JARROT, CROA BFC

Alain JUST, CROA BFC

Vincent PAILLOT, CAUE du Doubs

* Pouvoir délibératif

** Pouvoir consultatif

FONCTION- NEMENT

Administration collégiale

Communication

Thomas KERN
Stéphane AUBERTIN

Mécénat

Jean-Jacques
MULLIEZ
Vincent
PAILLOT

Logistique

Alain MORDENIZ
Thomas KERN

Financier

Vincent PAILLOT
Valérie DUGANDZIC

Partenariats

Pierre GUILLAUME
Aline JARROT

Ressources humaines

Pierre GUILLAUME
Valérie DUGANDZIC
Aline JARROT

EMPLOI & MISSIONS

Chargée de mission

Depuis 2018

CDI 30h/hebdo

Blandine CORDELLIER

Service civique

15/09/2024>14/05/2025

Florine MOSER

Stagiaire

02>20/06/2025

David TERZIC

Immersion

professionnelle

Stagiaire

23>27/06/2025

Alicia CHADET

Stage de 2nde

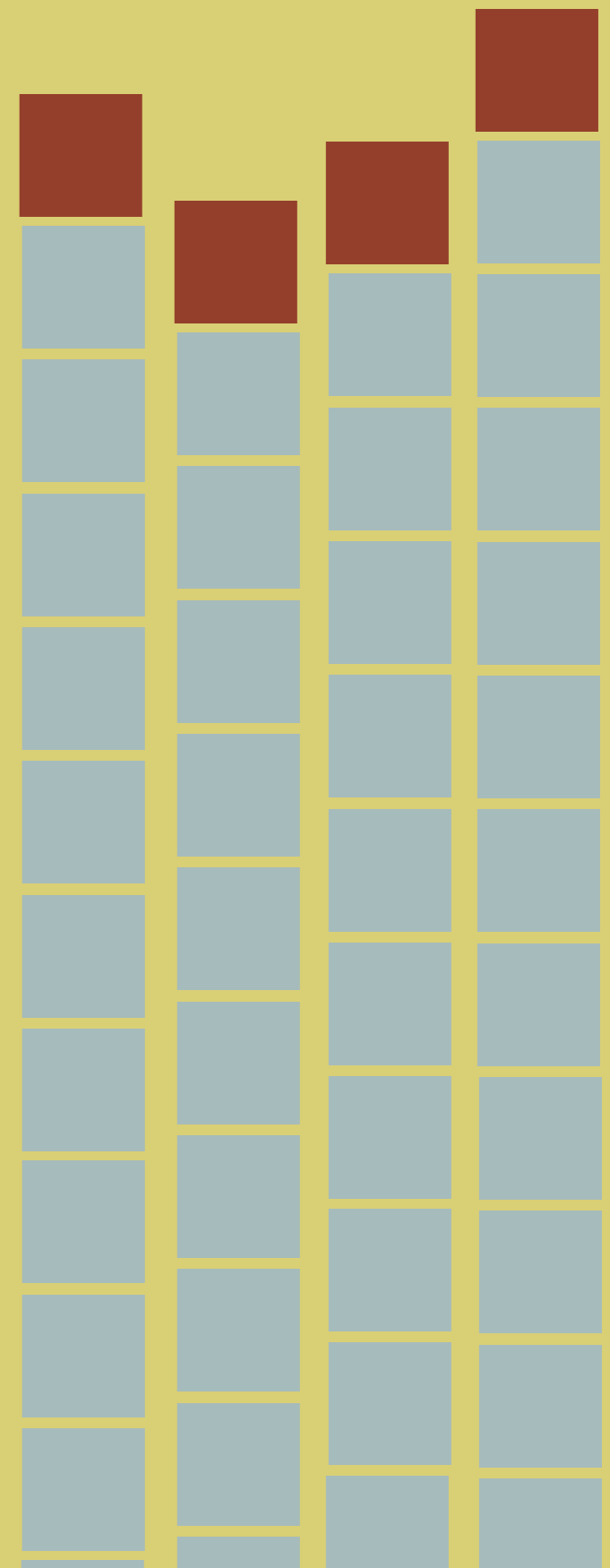
ADHÉRENTS

En année glissante

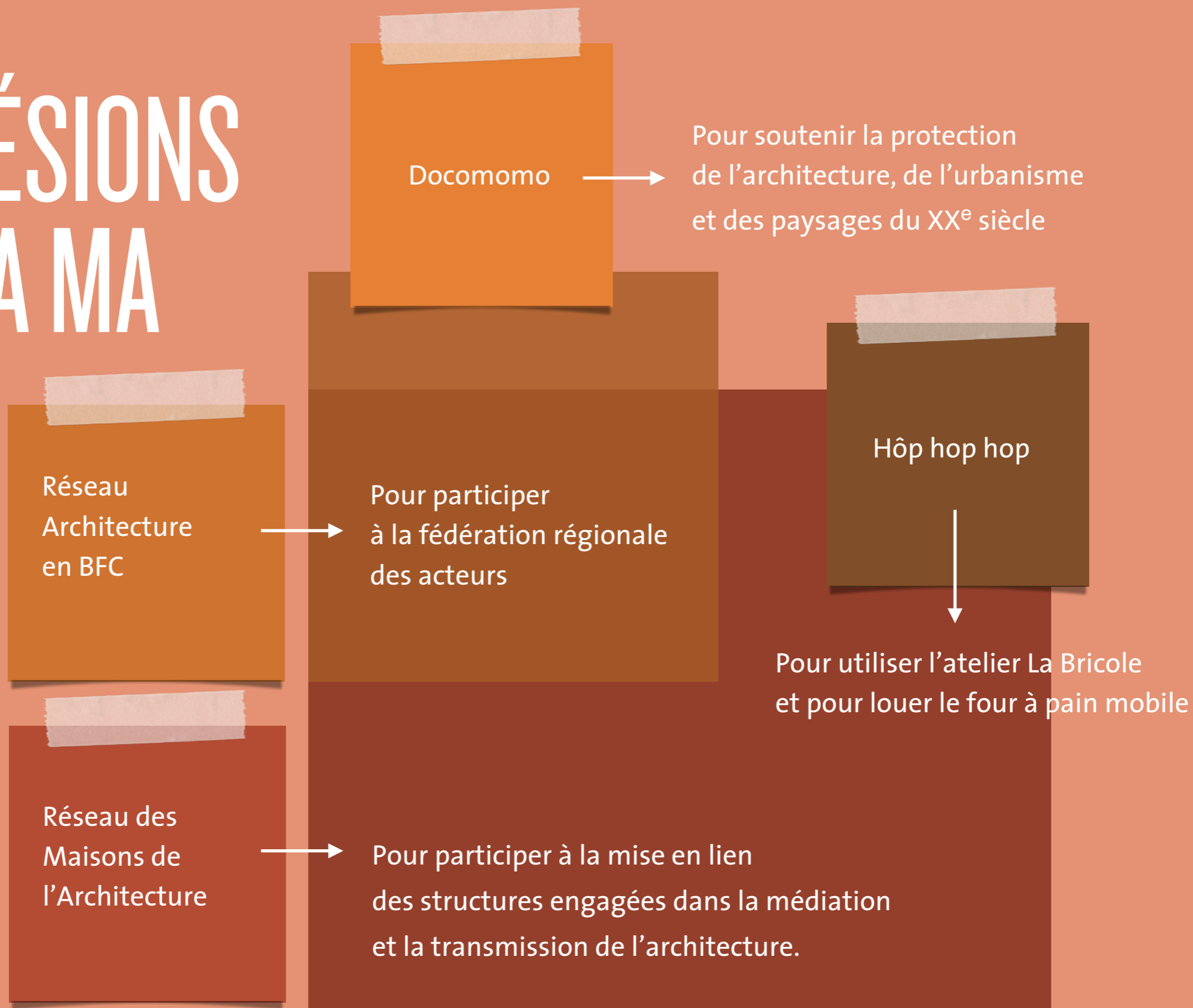
Individuelle – Tarif normal	25 euros
Individuelle – Tarif réduit	15 euros
Institutions, associations	65 euros
Agences d'Architecture, entreprises	100 euros

01/07/2026	97 adhérents*
01/07/2025	93 adhérents
02/07/2024	87 adhérents
06/07/2023	95 adhérents

* dont 6 agences et presque 1/3 d'architectes, urbanistes ou paysagiste



ADHÉSIONS DE LA MA



PARTENARIATS FINANCIERS & MÉCÉNAT

DRAC
BFC

Région
BFC

CROA
BFC

Grand
Besançon
Métropole

Ville de
Besançon

DEPUIS
2020

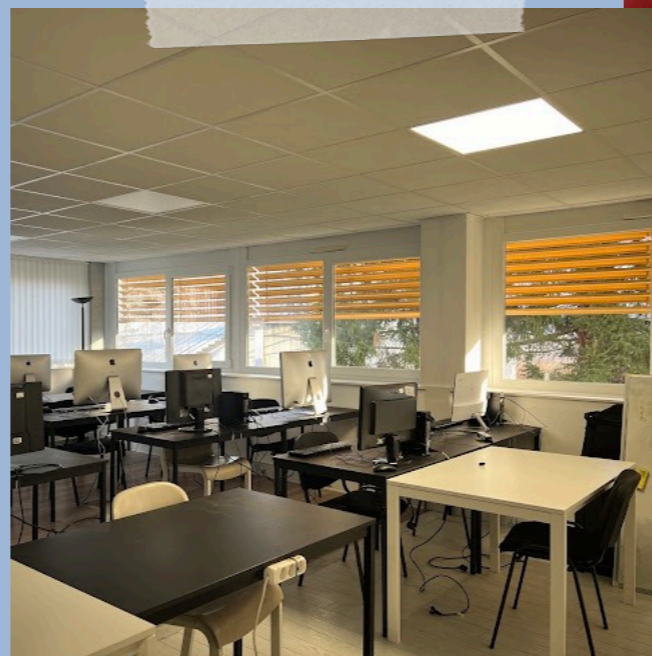
École de graphisme, CFA
et centre de formation
en communication graphique,
numérique et digitale.

Formagraph
Design

Edilians

Habitat 25

Soliha



Fabriqueur de tuiles en terre cuite

DEPUIS
2023

Dans le cadre du projet
sur la cité-jardin
Jean Jaurès

PARTENARIATS OPÉRATION- NELS

Collectivités

- Ville de Besançon
- CC des Deux vallées vertes
- Rougemont
- Autet
- Malbuisson

Associations

- Les Amis de Victor Considerant
- Cinémas d'Aujourd'hui
- Hôp Hop Hop
- CAUE du Doubs

Établissements

- Le cinéma Victor Hugo
- L'Intranquille
- l'ISBA
- Les 2 Scènes
- La MJC Palente

COMMUNICATION



SUPPORTS IMPRIMÉS

Pascaline MINELLA

L'Imprimeur Simon

L'Identité

Distribution Intermed / Ville de Besançon

SUPPORTS NUMÉRIQUES

maisondelarchi-fc.fr

emailings via Brevo

Page Facebook

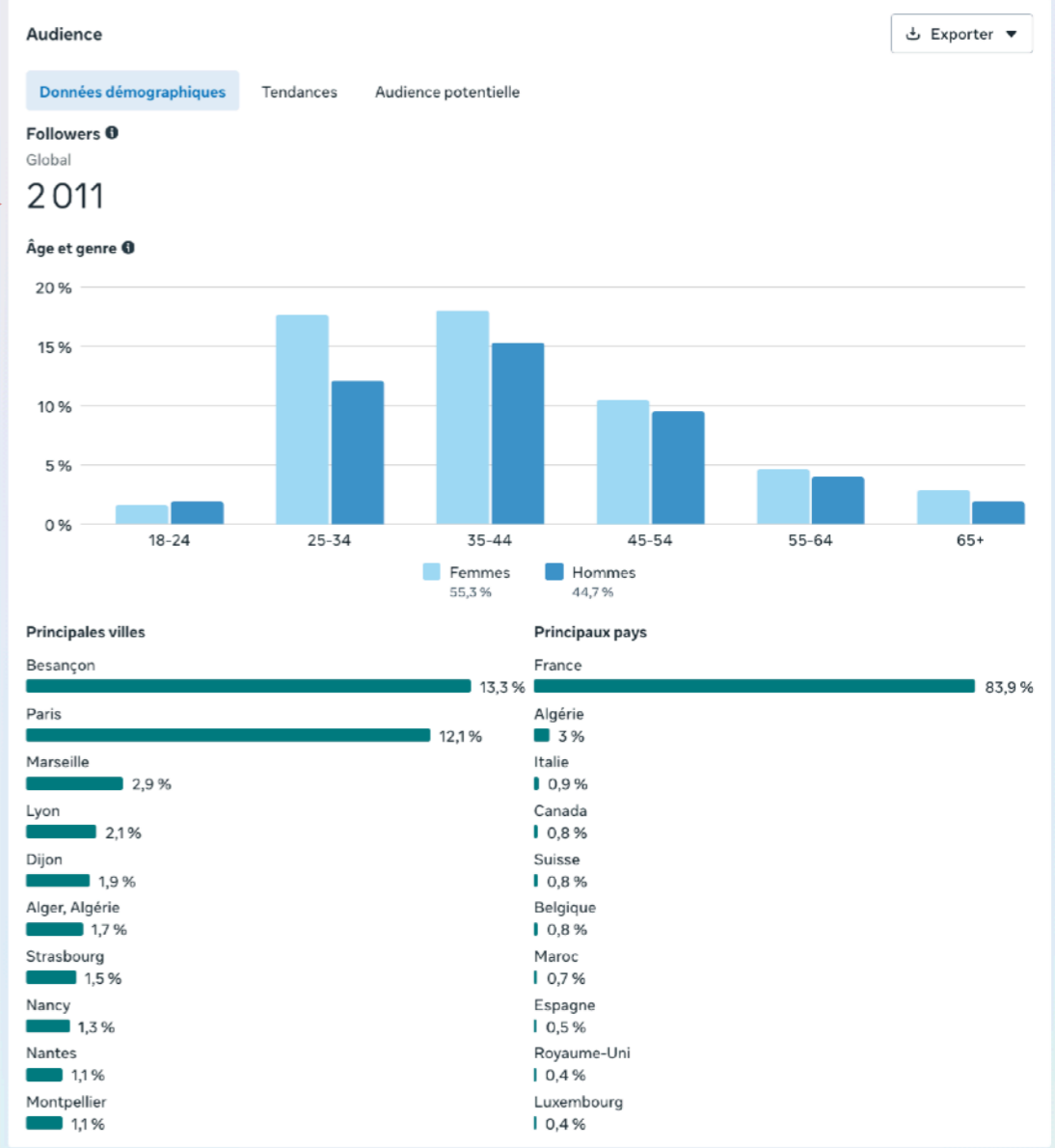
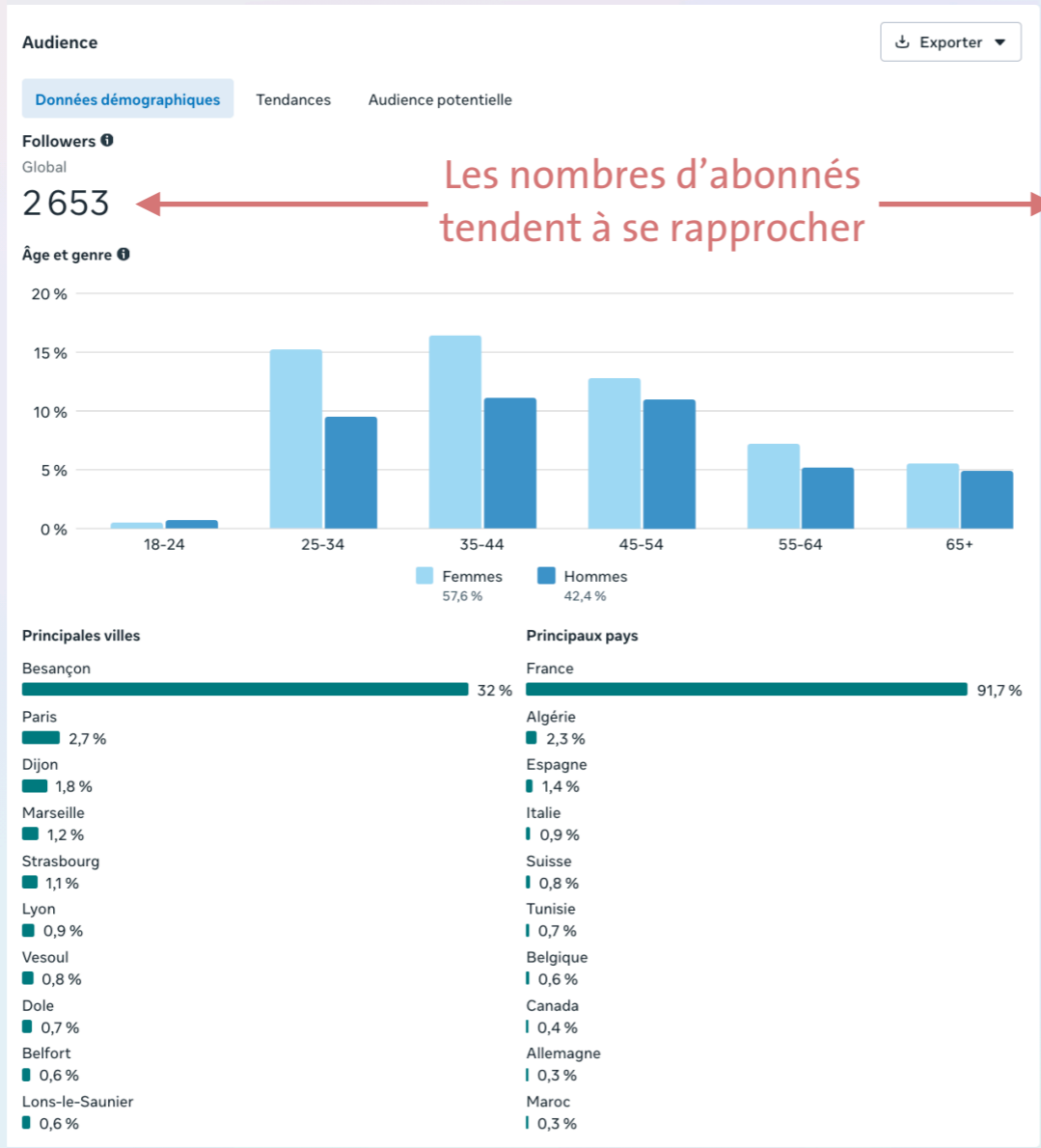
Page Instagram

Page LinkedIn

OpenAgenda

- Vue d'ensemble
- Plan
- Résultats
- Audience**

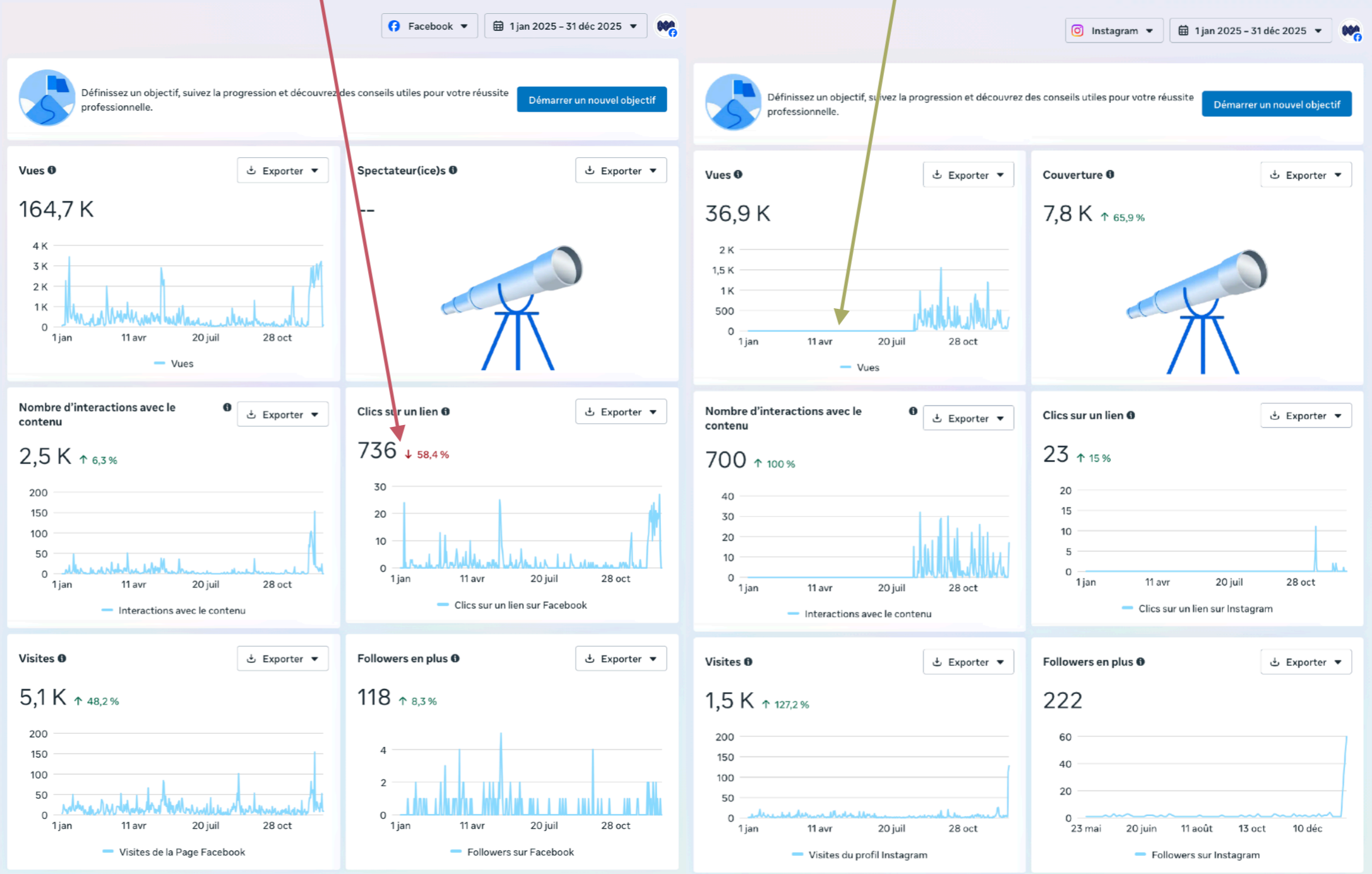
- Benchmarking
- Contenus
- Présentation
- Contenu
- Publicités
- Revenus
- Earnings



- Vue d'ensemble
- Plan
- Résultats**
- Audience
- Benchmarking
- Contenus
- Présentation
- Contenu
- Publicités
- Revenus
- Earnings

Deux hypothèses :
- tendance au « scroll »
- nouveau format de post avec information textuelle

Manque de données...





Recherche



Faites passer votre Page à la vitesse supérieure :...



Maison de l'Architecture Franche-Comté

Améliorez votre Page

1 238 abonnés

+ Créer

Voir en tant que membre

Tableau de bord

Posts de la page

Statistiques

Fil d'actualité

Activité 30

Messagerie

Modifier la Page

Emplois

Événements

Mettre à niveau votre Page

Demander le crédit publicitaire de 400 €

Inviter à suivre

Préférences

Statistiques

- Contenu
- Visiteurs
- Abonnés
- Apparitions dans les recherches
- Concurrents
- Prospects

28 mai 2025 - 27 mai 2026

Exporter

L'essentiel

Données du 28/05/2025 au 27/05/2026

31301

Impressions

592

Réactions

13

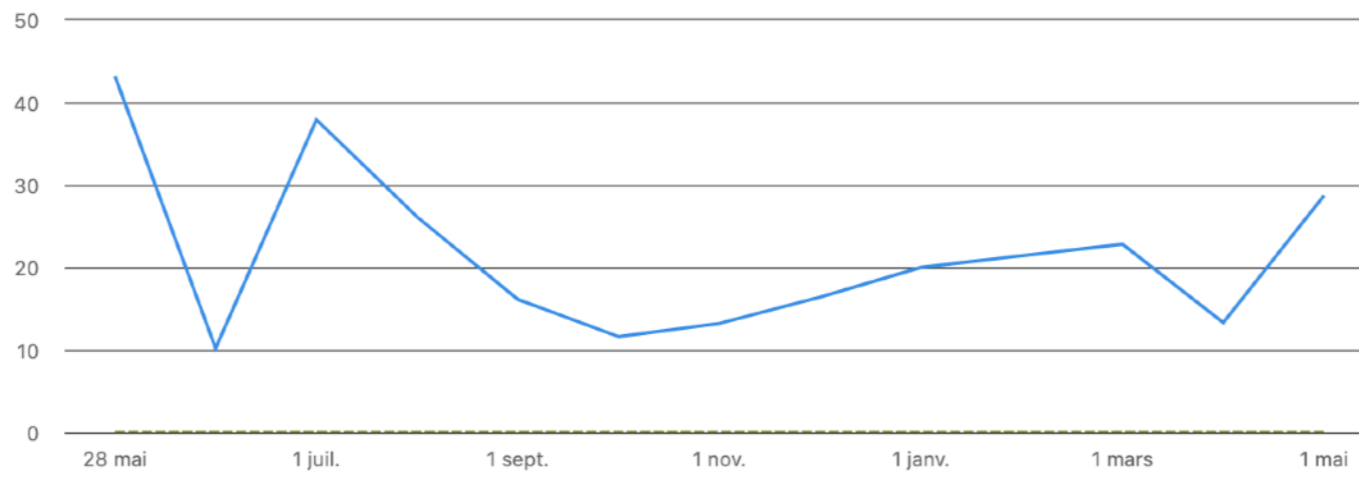
Commentaires

17

Republications

Indicateurs

Taux d'engagement



Organique

Sponsorisé

19,5

0

Le taux d'engagement moyen pour une page LinkedIn se situe généralement entre 2 % et 5 %.

Données démographiques des abonnés

Lieu

Besançon et périphérie, France - 342 (27,6%)

Paris et périphérie, France - 184 (14,9%)

Lyon et périphérie, France - 58 (4,7%)

Dijon et périphérie, France - 43 (3,5%)

Marseille et périphérie, France - 26 (2,1%)

Nantes et périphérie, France - 26 (2,1%)

Strasbourg et périphérie, France - 20 (1,6%)

Bordeaux et périphérie, France - 18 (1,5%)

Nancy et périphérie, France - 14 (1,1%)

Toulouse et périphérie, France - 13 (1,1%)

Secteur

Activités d'architecture - 340 (27,5%)

Enseignement supérieur - 120 (9,7%)

Administration publique - 111 (9%)

Construction - 50 (4%)

Organisations civiques et sociales - 32 (2,6%)

Immobilier - 30 (2,4%)

Artistes et écrivains - 22 (1,8%)

Services et conseil aux entreprises - 17 (1,4%)

Services de recherche - 16 (1,3%)

Organisations à but non lucratif - 16 (1,3%)

RÉSOLUTION #01

APPROBATION DU RAPPORT MORAL

- POUR
- CONTRE
- ABSTENTION